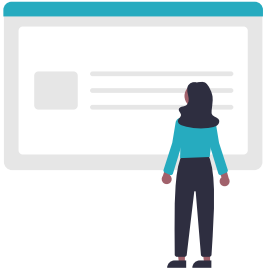




Cydnabyddwn y rôl allweddol y blynyddoedd chwarae, gofal plant a gwaith chwarae yn yr economi sylfaenol ac yn lles plant. O ganlyniad, mae nifer o grantiau bellach ar gael. All nawdd fod ar ffurf cyfalaf neu gyllid, a gall gynorthwyo gyda chynaliadwyedd (yn enwedig yn sgil heriau Covid19) neu wella ansawdd adnoddau.

Dyma ein cynghorion campus!



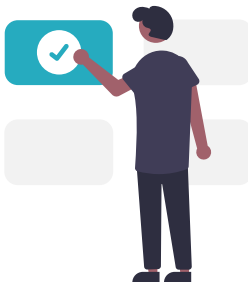
Darllenwch yr arweiniad

Bydd hwn yn esbonio sut all ddefnyddio'r grant, faint sydd ar gael, pwy all ymgeisio, pa ddogfennaeth ychwanegol bydd angen ei darparu, a phryd mae'r dyddiad cau. Fel arfer, bydd panel grantiau yn defnyddio arweiniad a meini prawf fel sail i wneud penderfyniad ar eich cais grant. **Rhowch ddigon o amser i'ch hun, cynlluniwch y cais yn ofalus, peidiwch â rhuthro a gwnewch eich ymchwil.**



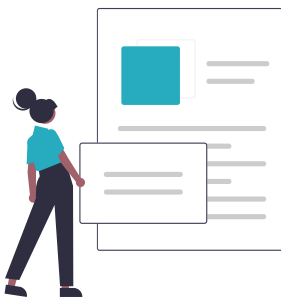
Gwiriwch y meini prawf

Ydych chi'n cwrdd â'r meini prawf? Ar gyfer nawdd gan yr Awdurdod Lleol, fel arfer bydd angen i leoliadau fod yn gofrestrdedig ag Arolygiaeth Gofal Cymru (AGC). Mae'n bosib fydd yna ofynion eraill yn gysylltiedig â nawdd penodol, er enghraifft, bod yn gofrestrdedig ar gyfer y Cynnig Gofal Plant os am ymgeisio ar gyfer y Grant Cyfalaf y Cynnig Gofal Plant, neu fod yn elusen gofrestrdedig. Gwnewch yn siŵr bod eich cynlluniau ar gyfer gwario'r grant yn cyd-fynd â'r meini prawf. **Gofynnwch am yr hyn rydych ei angen, peidiwch â bod yn farus.** Mae'n bwysig bod y grant yn cyd-fynd â'ch anghenion, a dydych chi ddim yn newid cynlluniau neu amcanion i gyd-fynd â'r grant! Peidiwch â gwastraffu amser ar gynigion nad yw'n ffitio'n dda. **Os ydych yn ansicr, codwch y ffôn a siaradwch â'r cyllidwr.**



Dyddiad Cau

Gwiriwch pryd mae dyddiad cau'r grant. Nid oes nawdd diddiwedd, ac mae nifer o gynlluniau grant yn gweithredu ar sail 'cyntaf i'r felin', felly **ymgeisiwch cyn gynted â phosib.** Gwiriwch sut mae'r cyllidwr am i chi gyflwyno'r ffurflen gais - er enghraifft, ei theipio a'i danfon dros e-bost. Os ydych yn disgwyl am ddyfynbrisiau neu wybodaeth ategol, cysylltwch â'r cyllidwr ac eglurwch wrthyn nhw.



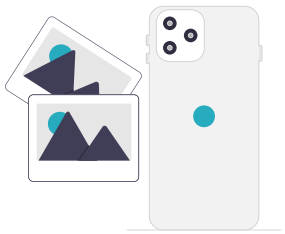
Ffurflen gais

Darllenwch y ffurflen gais yn ofalus, gan nodi unrhyw wybodaeth fydd ei hangen arnoch. **Byddwch yn glir ac yn gryno** ynghylch pam fod angen y nawdd arnoch, a sut fydd yn elwa'r plant yn eich gofal. A yw'r cwestiynau yn cael eu sgorio? Cofiwch, po uchaf y sgôr, po fwyaf y wybodaeth fydd rhaid i chi ei darparu! Peidiwch â rwdlan! Canolbwyntiwch ar eich nodau, amcanion ac allbynnau. **Cofiwch 'werthu' eich lleoliad a'ch cynlluniau.** Mae'n bosib na wyddai'r panel grantiau dim amdanoch chi. Byddwch yn rhagnodol ac yn angerddol! Darllenwch y cais cyn ei gyflwyno, gan sicrhau eich bod wedi cwblhau'r cwestiynau a chyflwyno'r holl wybodaeth angenrheidiol. **Dilynwch bob un cyfarwyddyd.** Gofynnwch os yn ansicr. Os rheolir eich lleoliad gan bwyllgor, gofynnwch am gymorth gan aelodau'r pwyllgor.



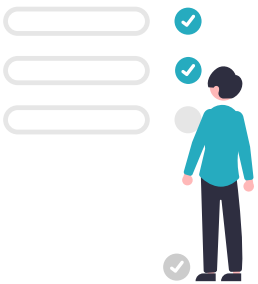
Gwybodaeth gyfreithiol a chyllidol

Mae'n arferol i gyllidwyr ofyn am wybodaeth gyllidol eich busnes gofal plant, fel eu bod nhw yn medru sicrhau y dyrannir a defnyddir arian cyhoeddus yn gywir. Sicrhewch fod eich cyfrifon blynyddol wedi'u harwyddo, bod eich datganiadau banc ddim hŷn na thair mis, a bod enw eich sefydliad a'r cyfrif banc yr un peth. Efallai bydd gofyn i chi ddarparu rhagolwg ariannol. **Gall eich sefydliad gofal plant cenedlaethol eich cynorthwyo gyda hwn.** Os ydych yn rhedeg mwy nag un lleoliad / gwasanaeth, ond gydag un set o gyfrifon, byddai'n ddefnyddiol petaech chi'n darparu cyfrifon rheoli ar wahân, neu wybodaeth ategol er mwyn cynnig eglurhad o sefyllfa ariannol y lleoliad/gwasanaeth sy'n ceisio nawdd.



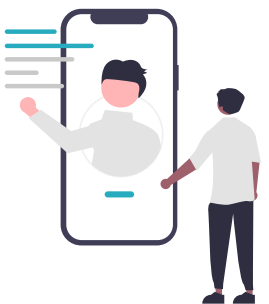
Gwybodaeth ategol

Os ydych yn ceisio am gyllid cyfalaf er mwyn gwella ardal benodol o fewn eich lleoliad, allwch ddarparu lluniau o'r ardal fel y mae ar hyn o bryd, ynghyd â dolenni i'r eitemau hoffech brynu, fel bod y panel grantiau yn medru gwerthuso ansawdd a gwerth yr eitemau hynny. Cofiwch gynnwys adborth gan blant, rhieni, AGC neu bobl broffesiynol eraill sy'n cefnogi eich cais, os yw ar gael. Yn aml fydd gofyn i chi gyflwyno tri dyfynbris unigol ar gyfer gwaith ar raddfa fwy eang. Efallai bydd gofyn i chi hefyd darparu eich dogfen llywodraethu (e.e. Cyfansoddiad neu Memorandwm ac Erthyglau Cymdeithasiad), yn ogystal â pholisïau penodol a manylion eich polisi yswiriant. **Peidiwch** â danfon y ddogfen llywodraethu wreiddiol - bydd cyllidwyr gwastad yn gofyn am gopiau.



Gwiriadau terfynol

Cofiwch brawfddarllen, defnyddio gwiriwr sillafu a llofnodi ac arwyddo. Cadwch at y fformat a nodir – y pethau bychain sydd o bwys. Bydd **cais grant a gyflwynir yn dda** yn gymorth wrth ddangos eich ymroddiad ac i hyrwyddo eich lleoliad i'r panel grantiau.



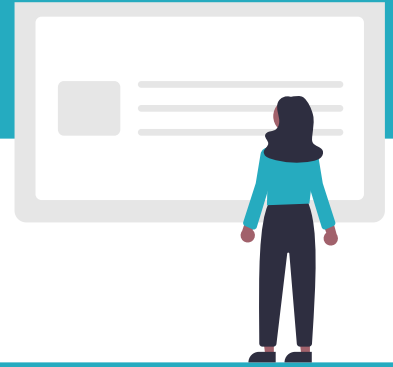
Cymorth ychwanegol

Fel arfer, **awdurdodau lleol** sy'n dosbarthu'r nawdd a rhoddir i'r sector gan Lywodraeth Cymru. Edrychwch ar eu gwefannau, cofrestrwch ar gyfer diweddariadau a chysylltwch â nhw'n uniongyrchol.

Mae gan **artneriaid Cwlwm** rhagor o adnoddau, a gallent gefnogi lleoliadau. Mae **Busnes Cymru** yn darparu cyngor a chefnogaeth ar faterion ariannol.

[Cymorth Busnes i Ddarparwyr Gofal Plant a Gwaith Chwarae](#) | [Busnes Cymru \(gov.wales\)](#)

Grantiau Gofal Plant Awdurdodau Lleol 2021-2022: Argaeledd a Sut i Wneud Cais



Mae'r wybodaeth isod yn ymwneud ag argaeledd i gyllid grantiau Awdurdodau Lleol tan fis Mawrth 2022 ac nid yw'n rhestr gynhwysfawr o gyfleoedd ariannu ehangach.

 Enw'r Awdurdod Lleol

 Dolen at wybodaeth am y grant

Abertawe

Cysylltwch â ChildCareandPlayGrants@swansea.gov.uk am ragor o wybodaeth ynghylch y cefnogaeth sydd ar gael i fusnesau i ddelio â effaith Covid-19 ar fusnes. Rhagor o fanylion ar gael yn fuan.

Blaenau Gwent

Mae ffurflen Grant Gofalwr Plant ar gael trwy: [Blaenau Gwent CBC: Gofal Plant Blynyddoedd Cynnar a Chwarae \(blaenau-gwent.gov.uk\)](https://www.blaenau-gwent.gov.uk/cbc-grant)

Bro Morgannwg

Manylion: [Funding and Grants for Childcare Providers Vale of Glamorgan](https://www.bro-morgannwg.gov.uk/funding)

Caerdydd

Mae ffurflenni cais darparwyr ar gyfer grantiau cyfredol a grantiau ar ddigwydd ar gael i'w lawrlwytho:

[Gofal Plant Caerdydd/Cymorth Busnes - Cyngor a Chymorth i Deuluoedd Caerdydd : Cyngor a Chymorth i Deuluoedd Caerdydd \(cardiffamilies.co.uk\)](https://www.caerdydd.gov.uk/gofal)

Caerffili

Ffurflenni grant i'w dosbarthu drwy'r Bwletin Gofal Plant Arbennig. Am ragor o wybodaeth, cysylltwch â Gwybodaeth i Deuluoedd (FIS): 01443 86 32 32/ FIS@Caerphilly.gov.uk ar ôl i'r bwletin cael ei ddsbarthu.

Caerfyrddin

Tim Gwasanaeth Gwybodaeth i Deuluoedd: gwybplant@sirgar.gov.uk

Cyflwynwch gais a'r holl ddogfennau ategol drwy e-bost: childreninfo@carmarthenshire.gov.uk

Cau: 21/11/2021

Casnewydd

Grant Cyfalaf i gefnogi Adferiad wedi Covid 19 y Cynnig Gofal Plant; Grant Refiniw Adferiad Covid i wneud yn dda am golled incwm mewn lleoliadau nas ariannir; Grant Offer Covid i dalu am gostau'n gysylltiedig efo Covid-19.

Cysylltwch â family.information.service@newport.gov.uk neu ffoniwch_ 07790 912536 am ffurflenni cais

Cau:11/11/2021

Castell-nedd Port Talbot

Grantiau ar gyfer lleoliadau gofal plant sy'n profi anawsterau ariannol a fyddai, heb gefnogaeth ariannol, yn ei gwneud hi'n anodd i barhau i weithredu. Gall nawdd cyfrannu at gostau cyflog, rhent, offer diogelwch a chynnal darpariaeth o safon.

Fel rheol, darperir grantiau cynaliadwyedd am ddim mwy na £2000.

<https://www.npt.gov.uk/media/15975/sustainability-grant-21-22.docx?v=20210727125613>

Dylid dychwelyd ceisiadau cyflawn a phob dogfen berthnasol i: eycu@npt.gov.uk

Grantiau Gofal Plant Awdurdodau Lleol 2021-2022: Argaeledd a Sut i Wneud Cais



 Enw'r Awdurdod Lleol

 Dolen at wybodaeth am y grant

Ceredigion

Darparwyr Gofal Plant i gysylltu â'r Uned Gofal Plant am fanylion pellach: gofalplant@ceredigion.gov.uk

Conwy

Cysylltwch â childcareprovidergrants@conwy.gov.uk am ragor o wybodaeth.
Cau: 25/11/2021

Dinbych

Dylai darparwyr cysylltu â fis@denbighshire.gov.uk am ragor o wybodaeth.

Fflint

Rhennir y ddolen canlynol gyda'r holl ddarparwyr gofal plant: <https://www.flintshire.gov.uk/en/Resident/Schools/Childcare-Development-Grants.aspx>

Gwynedd

Mae Tîm Gofal Plant Gwynedd wedi cysylltu â darparwyr i rannu manylion y grant.

Cysylltwch â: GGTGwyneddFIS@gwynedd.llyw.cymru

Merthyr Tudful

Mae angen i ddarparwyr gysylltu â Cymryd Rhan, sy'n rheoli'r grantiau ar ran Merthyr Tydfil: Jenna.Hughes@cymryd-rhan.org

Mynwy

Ffurflenni ar gael gan: childcare@monmouthshire.gov.uk

Tair rownd o geisiadau, efo'r dyddiadau cau fel y ganlyn:

Dydd Gwener 05/11/2021

Dydd Gwener 14/01/2022

Dydd Gwener 04/03/2022

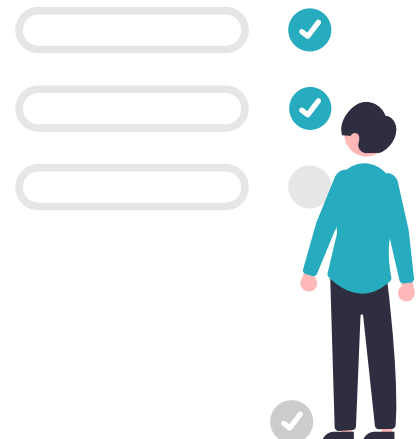
Penfro

Am wybodaeth, cysylltwch â eycs@pembrokeshire.gov.uk

Pen-y-bont ar Ogwr

Mae Tîm Gofal Plant Pen-y-bont ar Ogwr wedi cysylltu â'r holl ddarparwyr.

Ymholiadau i: childcareteam@bridgend.gov.uk



 Enw'r Awdurdod Lleol

 Dolen at wybodaeth am y grant

Powys

CWTCH/Cynaliadwyedd: ceisiadau am gostau cynyddol, hunan-ynysu (o fewn dyddiau penodol o ganlyniad i newidiadau i ganllawiau Llywodraeth Cymru) ac unrhyw gynnydd mewn rhent. **Hyd at ddiwedd mis Chwefror 2022.**

Gaeaf Lles: Cau 26/11/2021. Gall sefydliadau ymgeisio am hyd at £10,000 i gynnig gweithgareddau rhwng nawr a diwedd **Mawrth 2022.**

Grant Chwarae Cyfalaf: Cau 08/12/21. Gall sefydliadau ymgeisio am hyd at £15,000 at brynu adnoddau chwarae ac offer cyfalaf. Rhagor o fanylion ar gael yn fuan.

Cronfa Datblygu'r Plentyn (CDF): Dyddiad cau i'w gadarnhau. Gall sefydliadau ymgeisio am hyd at £49,000 i sefydliadau sy'n cefnogi allbynnau plant drwy'r adferiad yn sgil Covid. Rhagor o fanylion ar gael yn fuan.

Cynllun Grant Bach y Cynllun Gofal Plant: Cau 08/11/21 am ddarparu'r sy'n darparu'r Cynnig. Ceisiadau am hyd at £10,000 ar gyfer eitemau/gwaith adeiladu i gefnogi darpariaeth ddiogel y Cynnig drwy Covid.

Rhagor o wybodaeth: childcareoffer@powys.gov.uk

Rhondda Cynon Taf

Gwybodaeth lawn am y grantiau ar gael trwy:

[Newyddion | Clybiau Plant Cymru Kids' Clubs](#)

Torfaen

Bydd Tîm Gofal Plant Torfaen yn e-bostio ffurflenni gais i'r holl ddarparwyr faes o law. Cysylltwch â'r Awdurdod Lleol am ragor o wybodaeth.

Wrecsam

Rhennir y wybodaeth drwy e-fwletin Wrecsam:

[Wrexham free email update service](#)

Ynys Môn

Mae Tîm Gofal Plant a Chwarae Ynys Môn wedi cysylltu â phob un darparwr. Gallwch holi, neu ddanfôn ffurflenni yn ôl atynt:

GofalPlantaChwaraeMon@ynysmon.gov.uk

Rownd 1: Agor 11/10/2021, cau 30/11/2021

Rownd 2: (os oes nawdd ar ôl) Agor 1/12/2021, cau 31/01/2022

Cymorth pellach

Mae awdurdodau lleol fel arfer yn dosrannu'r ariannu sydd ar gael i'r sector gan Lywodraeth Cymru. Gwiriwch y gwefannau, cofrestrwch i gael diweddariadau a chysylltwch â nhw.

Mae gan **5 partner Cwlwm** adnoddau pellach ac mae ganddynt y modd i gefnogi lleoliadau.

Mae [Cymorth Busnes i Ddarparwyr Gofal Plant a Gwaith Chwarae | Busnes Cymru \(gov.wales\)](#) yn darparu cefnogaeth a chyngor ariannol.